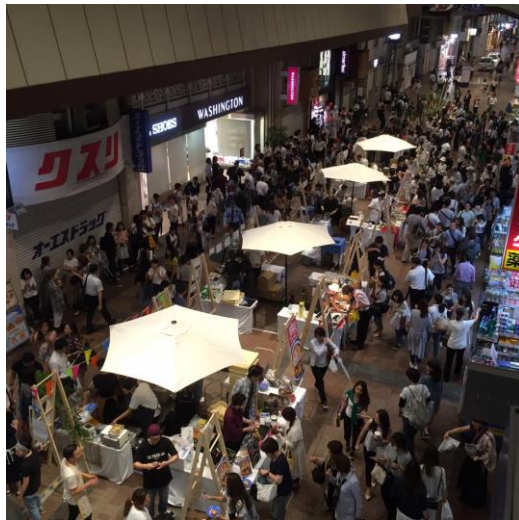


# 078Night 参考資料

2019/3/12記載

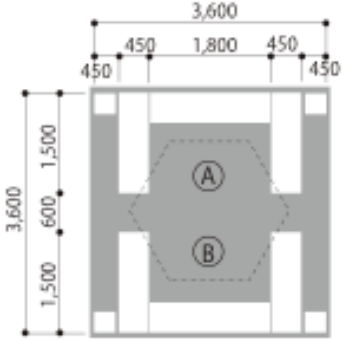


回を重ねるにつれ認知度も高まり、賑わいをみせる三宮センター街のヨルバルですが、各出店者様の装飾もそれぞれのお店らしい雰囲気作りを心がけてくださっております。装飾やPOP使いの工夫で、同じ基本レイアウトでも各店舗ならではのカラーがでておりました。これまでの実施模様が、貴社様らしい店舗づくりにお役に立てれば幸いです。

# 078Night店舗装飾 及び 看板について

2019/3/12記載

ブース詳細 (基本2店舗一組)



The diagram shows a booth layout with a total width of 3,600mm and a total depth of 3,600mm. The layout includes a central table area (A) and two side table areas (B). The dimensions are: 450mm (left side), 450mm (top left), 1,800mm (top center), 450mm (top right), 450mm (right side), 1,500mm (left side), 600mm (bottom left), and 1,500mm (bottom right).

- ・各ブースサイズはW2,700×D1,500程度
- ・電気器具使用の際は事前電源申し込み(有料)の上、使用可能
- ・その際のコンセントは持参必要
- ・ガス・火は使用禁止。

<標準装備>

- ・長テーブル3台 (W1,800×D450が1台・W1,500×D450が2台)
- ・テーブルクロス付き
- ・装飾梯子2台
- ・ガーデンパラソル(2店舗で1台)



## ■オーダー社名看板

### <仕様>

- ・400mm×400mmサイズのスチレンボード素材を予定
- ・カラーはCMYK対応

### <受注方法>

- ・申込書に記載の上、社名ロゴのイラストレーター(aiデータ)を事務局へご送付ください **※データ送付2/18〆切**
- ・当日会場にて納品となります

### <取付方法>

- ・ボードの隅に穴を明け、麻紐や結束バンド等で設置
- ※穴が不要なお客様はデータ納品の際に『通し穴不要』の旨メールにご記載くださいませ。



## ■■■はしご装飾のご注意■■■

- ※ボードのような、重いものは倒れる可能性がございますので立てかけられません。
- ※紙面やラミネートされたものを装飾ください。
- ※スチレンボードのような軽い素材は可能です。
- ※接続・添付する資材(紐・テープ等)は各店にてご用意ください。